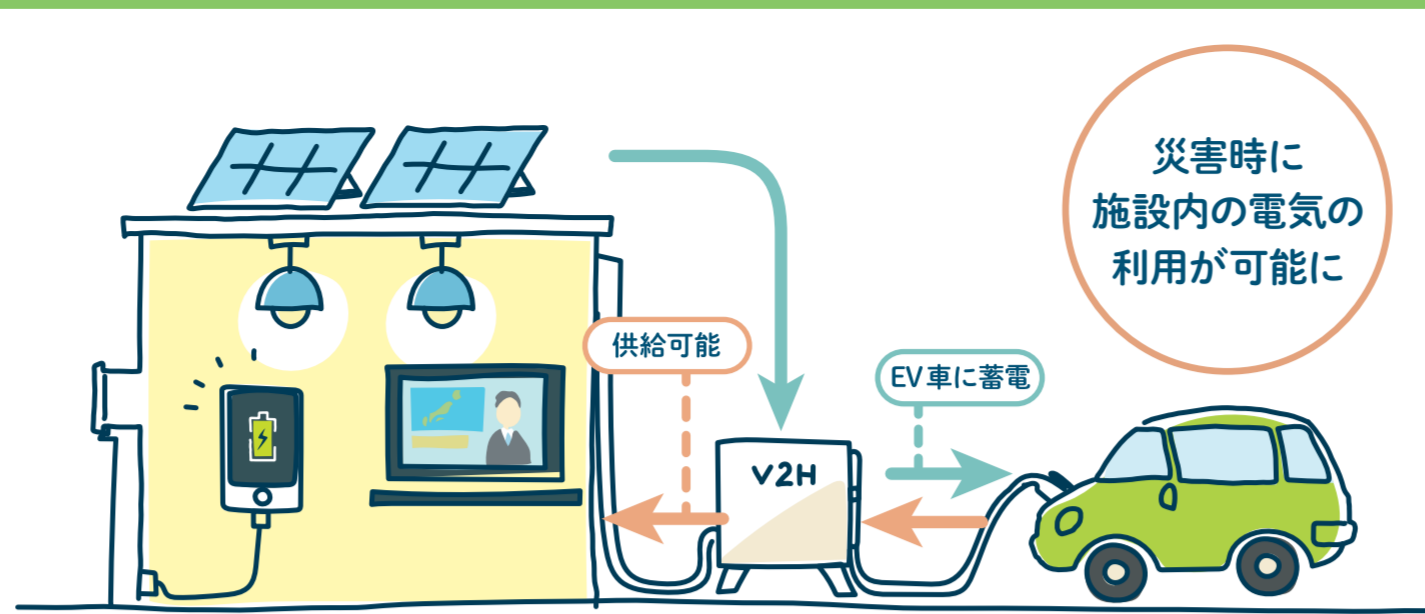
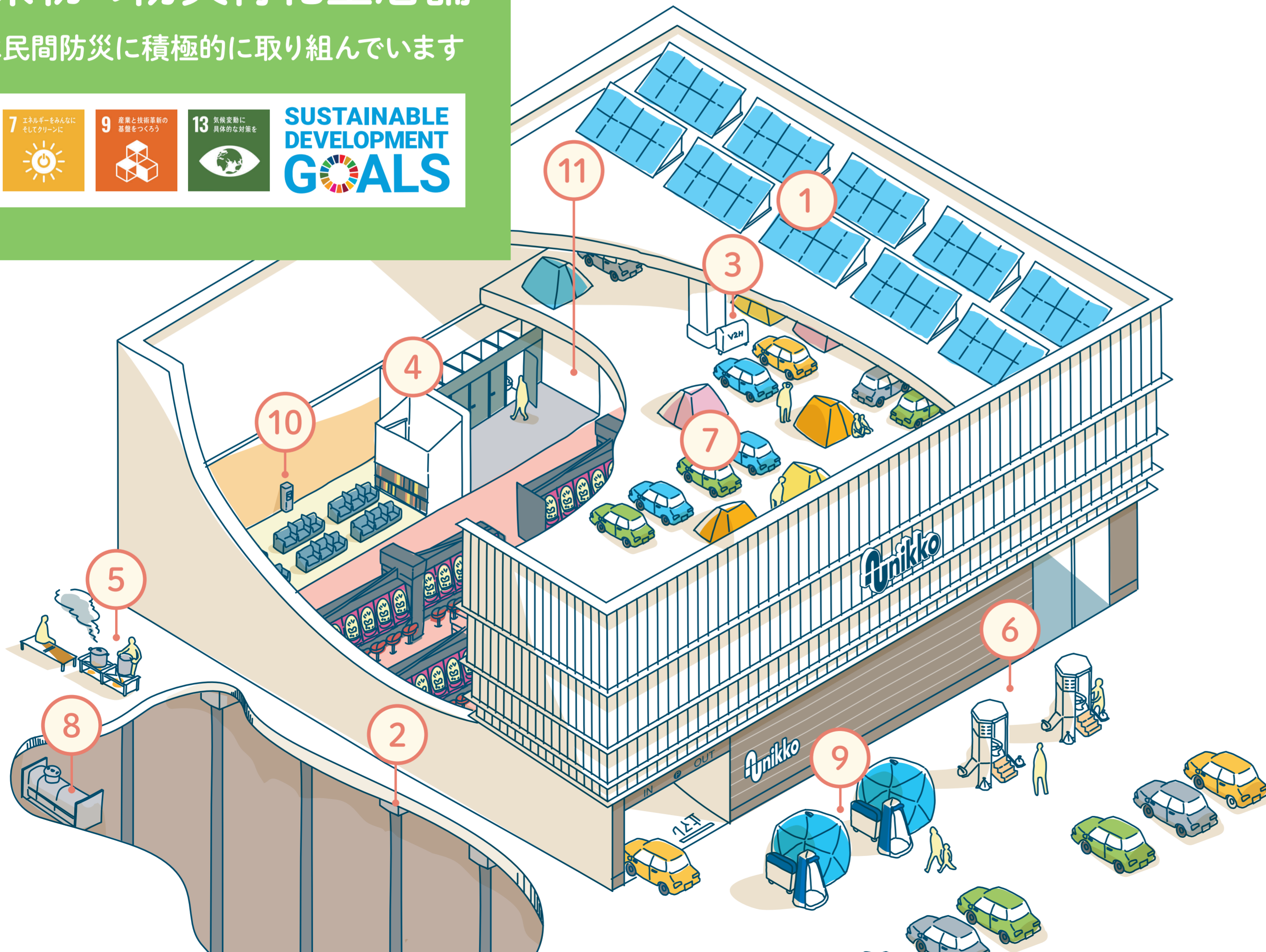


# 防災設備ガイド

## Nikko 広島店

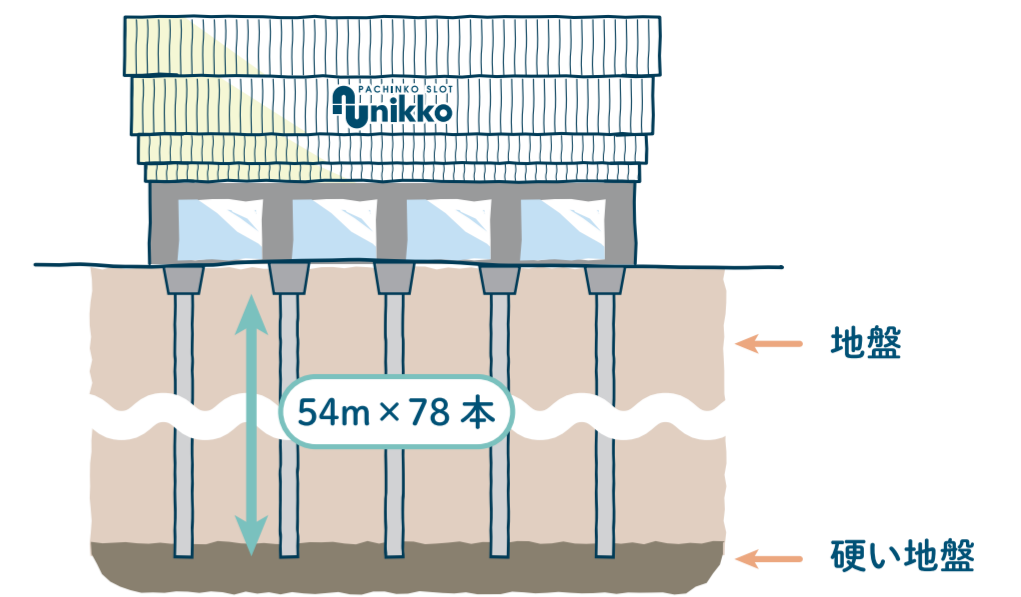
娯楽の拠点を  
災害時の避難拠点に  
広島県初の防災特化型店舗

Nikko は民間防災に積極的に取り組んでいます



### 1 非常用電源の確保

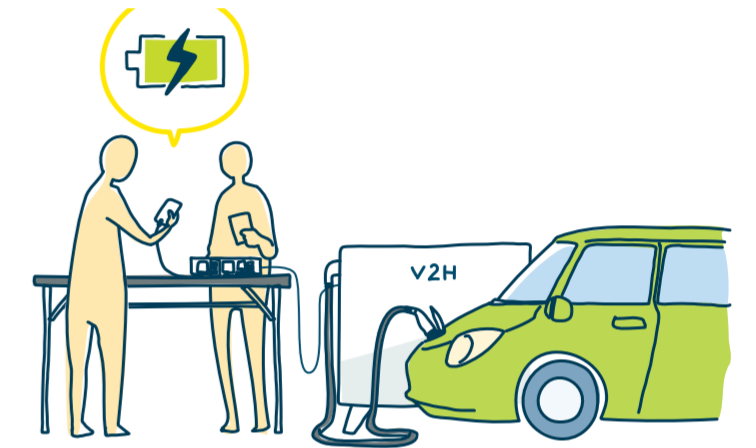
屋上にパワーコンディショナー含む太陽光パネルを設置しております。太陽光で発電した電気をEV車に蓄電し、災害により停電が発生した際には、EV車から建物側に供給することで、施設内で電気の使用が可能になります。



### 2 地震・液状化に強い安心・安全な建物

建物は地表から深さ56mにある堅い地盤にしっかりと支持されています。そのために長さ54mのコンクリート製杭を78本も打ち込んでいます。地震や液状化に強い安全な建物をつくりました。

### 3 EV Power Station



停電が起きた際に、EV車から電気を供給する装置です。携帯電話やその他電子機器を最大100台同時に充電することができます。

### 4 施設内のトイレ・休憩スペースの解放



災害時、施設内の休憩スペースを無料解放いたします。施設内の広々としたトイレは、更衣室としてご利用いただけます。

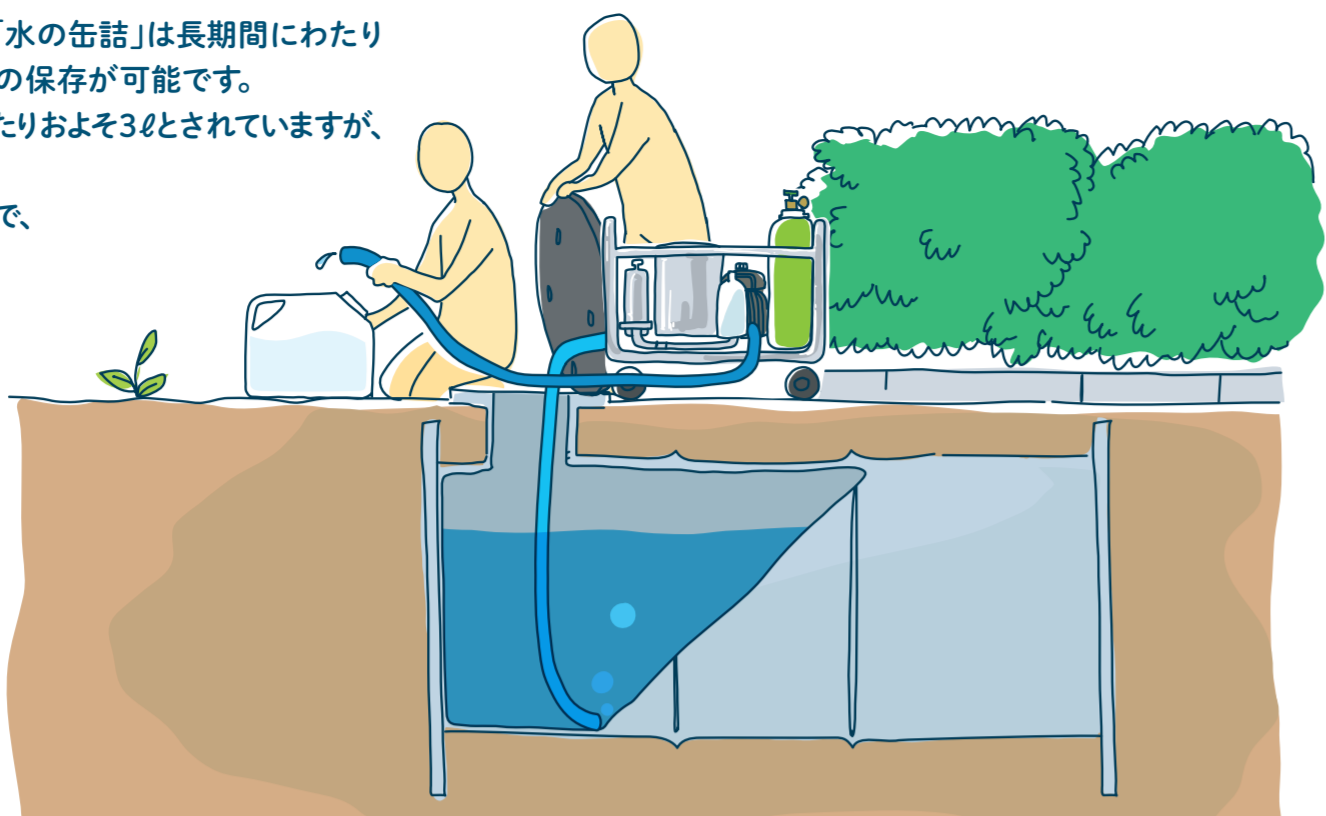
### 5 かまどベンチ



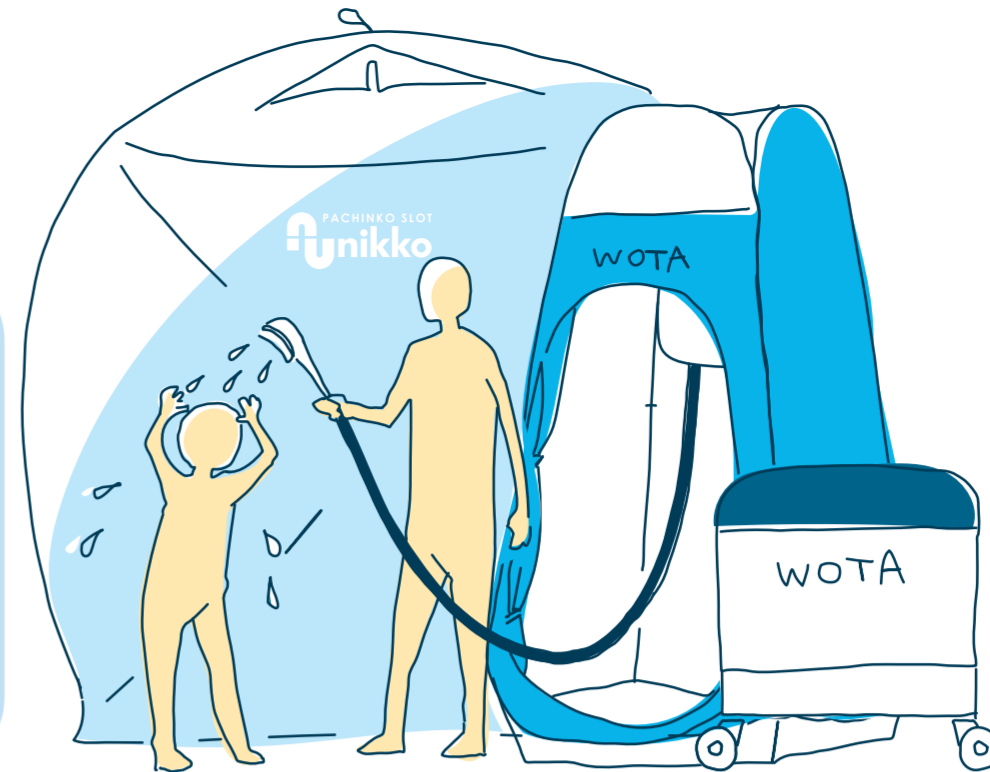
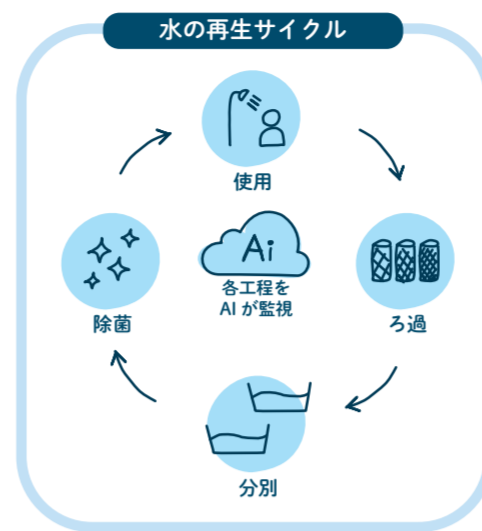
平常時はベンチとして、災害時にはかまどとして炊き出しができる「かまどベンチ」を設置しております。



非常時飲料水対応密閉型耐震性貯水槽、「水の缶詰」は長期間にわたり水質の変化を最小限に抑え、約20年間水の保存が可能です。災害時に1日に必要な水の量は1人あたりおよそ3ℓとされていますが、Nikko広島店に設置された水の缶詰では、300人の6日分に当たる6300ℓが保存可能です。非常時・災害時の飲料水だけでなく生活用水としてもご利用いただけます。



最先端のAI水処理技術によって、一度使用した水の98%以上を循環再利用できるため、災害時や水道が無い場所でもシャワーを浴びることができます。難しい配線などはないため、チューブとコンセントを挿して電源スイッチを押せば簡単にご使用いただけます。



## 8 水の長期保管

## 9 水の再生利用 WOTA BOX+屋外シャワーキット

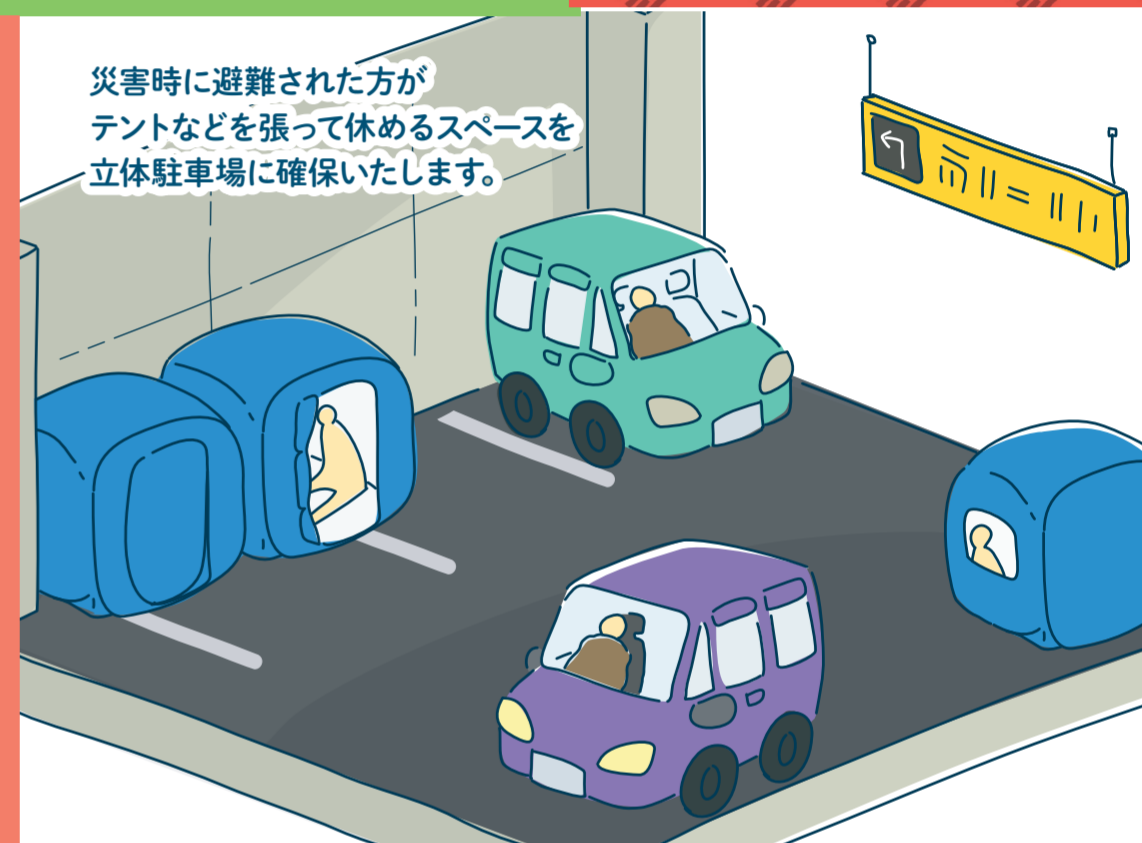
防災特化型店舗  
PACHINKO SLOT Nikko 広島店  
防災設備ガイドMAP



# 最新の防災機器を導入した 防災特化型店舗 「Nikko広島店」

～娯楽の拠点を災害時の避難拠点に～

大規模災害でインフラ被害が発生した際、自衛隊など外部支援が開始されるまでの72時間(3日間)の間、施設内で300人が避難生活を送れるよう様々な防災設備を導入しております。地域の皆様には、いざという時の避難所としてもご利用いただける防災特化型店舗です。

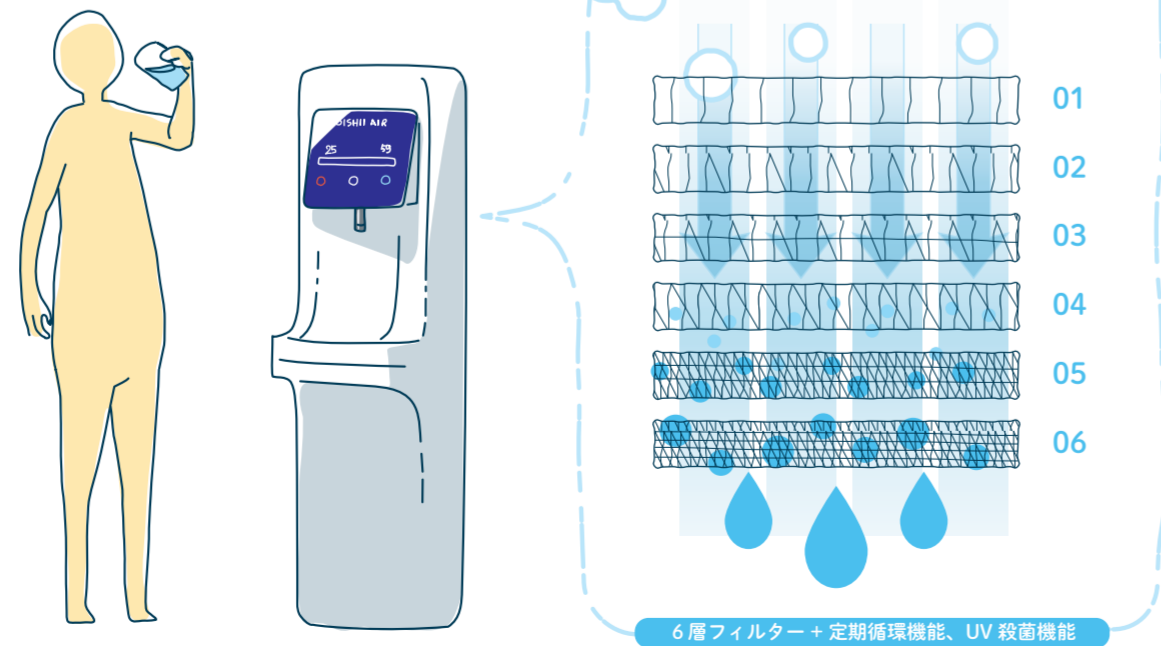


## 6 災害用トイレ

## 7 立体駐車場解放

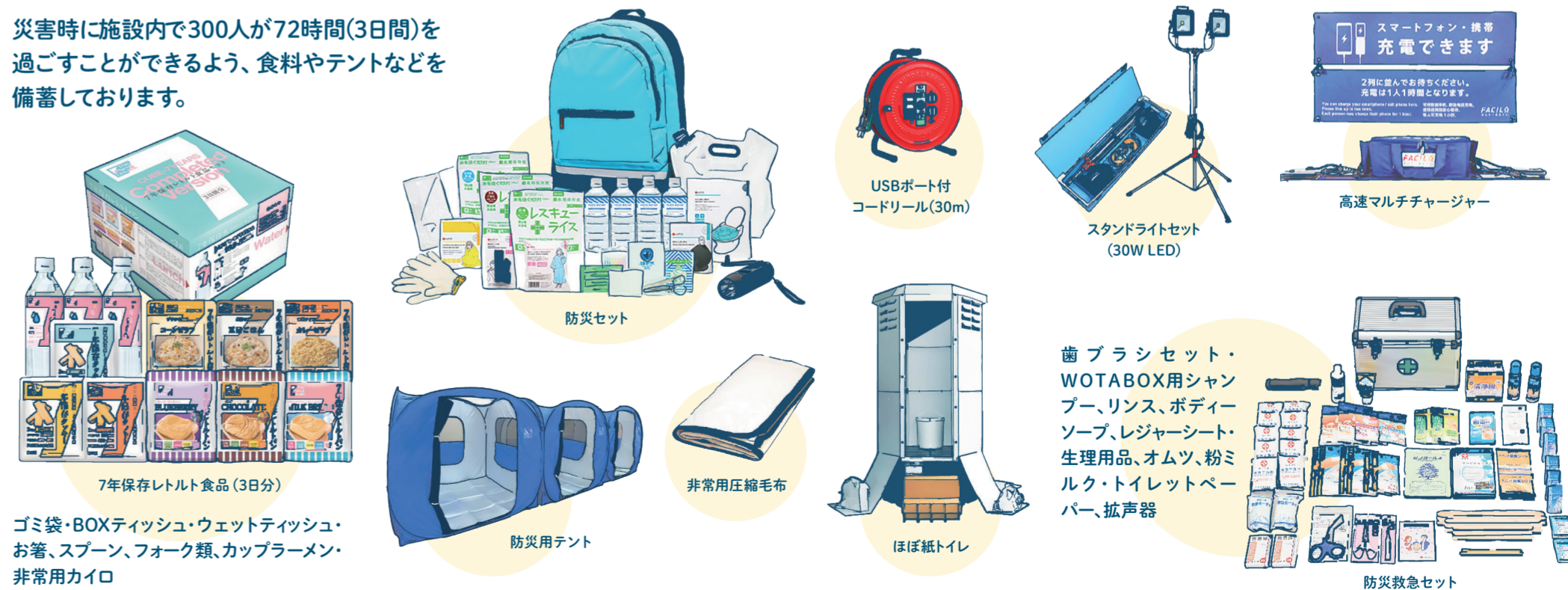
Nikko 1500  
SUSTAINABLE DEVELOPMENT GOALS  
住所: 〒733-0833 広島県広島市南区区工センターA17目4番4号 TEL: 082-299-1525

空気から水を作ることができるウォーターサーバーです。6層のフィルターと定期循環機能、UV殺菌機能で安心して飲むことができます。原水を必要としない空気から水という資源を生み出すSDGsに準じた究極のECOなウォーターサーバーです。災害時に飲料水の確保が出来ます。平常より飲水できますので、ご利用ください。



## 10 空気を利用 ウォーターサーバー+非常用電源

災害時に施設内で300人が72時間(3日間)を過ごすことができるよう、食料やテントなどを備蓄しております。



## 11 災害用備蓄の充実